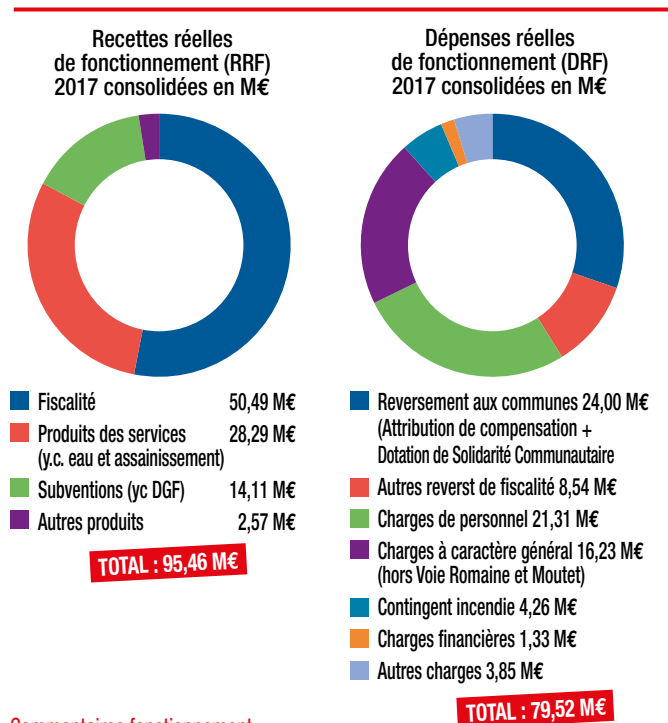


# Les comptes de l'Agglomération en chiffres

Le Compte Administratif de l'exercice 2017 a été approuvé le 25 juin dernier. En synthèse, voici les principaux éléments financiers, présentés de manière consolidée.

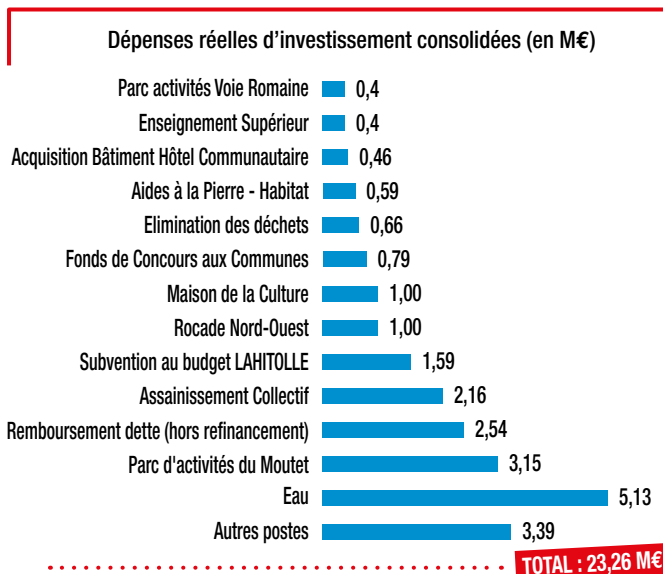
Le résultat 2017, disponible en 2018, consolidé avec l'ensemble des budgets annexes de la collectivité s'élève à 15,13 millions d'euros, hors restes à réaliser, correspondant à 1,62 millions d'euros dégagés sur l'exercice et 13,51 millions d'euros de résultat antérieur reporté. Cette progression du fonds de roulement provient de la nette amélioration de l'autofinancement obtenue en section de fonctionnement en 2017, exercice une nouvelle fois caractérisé par un désendettement significatif (-8% par rapport à fin 2016).



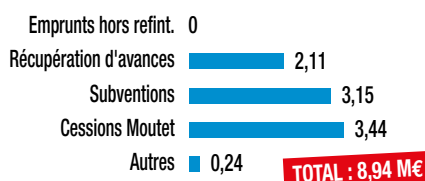
## Commentaires fonctionnement

Les recettes de fonctionnement progressent de 2,5 millions d'euros par rapport à 2016, en grande partie grâce au quasi rétablissement des produits de fiscalité (à taux d'imposition maintenus constants), qui avaient notamment connu une baisse de Cotisation sur la Valeur Ajoutée des Entreprises (CVAE) de 1,3 millions d'euros en 2016, et malgré une nouvelle diminution de la Dotation Globale de Fonctionnement (-0,5 millions d'euros par rapport à 2016).

Les dépenses de fonctionnement sont quasi stables par rapport à 2016. Elles restent majoritairement constituées de reversement de fiscalité aux communes sous la forme d'Attribution de Compensation (AC) et de Dotation de Solidarité Communautaire (DSC). Les dépenses de personnel sont au deuxième rang, leur part croissant au rythme de la mutualisation des services avec la Ville de Bourges.



### Recettes réelles d'investissement consolidées (en M€)



## Commentaire investissement

Les dépenses d'investissement progressent par rapport à 2016, en raison principalement de la 1ère tranche d'aménagement du parc d'activités du Moutet qui a déjà fait l'objet d'un début de commercialisation et ainsi permis de financer les travaux de l'exercice. Il faut également noter la progression des investissements en matière d'eau potable, dans le cadre notamment de l'opération de télé-relève des compteurs. L'exercice 2017 a également bénéficié de remboursement d'avances définitives par l'opération d'aménagement de la Voie Romaine, grâce à son solde excédentaire, et de remboursements d'avances provisoires de la part de la société mixte d'aménagement. Ces financements réunis, majorés de l'autofinancement dégagé en fonctionnement, n'ont pas nécessité d'être complétés par le recours à l'emprunt, évitant ainsi de créer des charges d'intérêts pour l'avenir.

## Les ratios du Budget Principal

	Ratios Bourges Plus CA 2017 Pop INSEE : 100 705	Moyenne nationale Valeurs 2015 (***)
1 - DRF/pop* - €/hab	329,98	339,00
2 - Produits impôts directs/pop* - €/hab	332,35	338,00
3 - RRF/pop* - €/hab	392,37	411,00
4 - Dep éqpt brut/pop** - €/hab	31,89	85,00
5 - Encours de dette/pop* - €/hab	36,68	390,00
6 - DGF/pop - €/hab	112,65	127,00
7 - Dep de personnel/DRF	42,81%	35,30%
8 - Dep fonct et rbt dette capital/RRF*	85,11%	90,80%
9 - Dep éqpt brut/RRF**	8,13%	20,80%
10 - Encours de dette/RRF	9,35%	95,10%

(\*) calcul à partir du montant net du Fonds National de Garantie Individuelle des Ressources (FNGIR), du Fonds de Péréquation des ressources Intercommunales et Communales (FPIC) et des Attributions de Compensation et en prenant en compte les dépenses et recettes liées à la mutualisation des services

(\*\*) Hors chapitre comptable 204

(\*\*\*) Source Direction Générale des Collectivités Locales "Les collectivités territoriales en chiffres 2017" - catégorie Communautés d'Agglomération - Moyenne nationale 2015 des Communautés d'Agglomération

### Commentaires des ratios :

Les niveaux ratios 1 à 6 sont tous inférieurs à ceux de la moyenne nationale : comparativement, nous nous situons en dessous en €/hab, tant en recettes qu'en dépenses, principalement en matière d'équipement. Une exception : les dépenses de personnel (cf ratio 7), mais liée à la démarche de mutualisation.

Le ratio 8 mesure le taux d'épargne nette disponible (obtenu par complément à 100%) ; il progresse par rapport à 2016.

Les ratios 9 et 10, comparativement à la moyenne, illustrent d'une part le niveau modeste de nos investissements actuels (du budget principal seul), et d'autre part notre faible endettement.