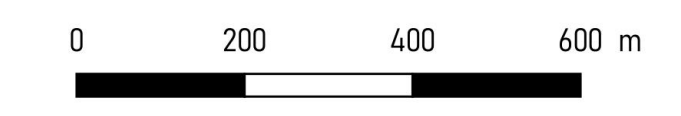
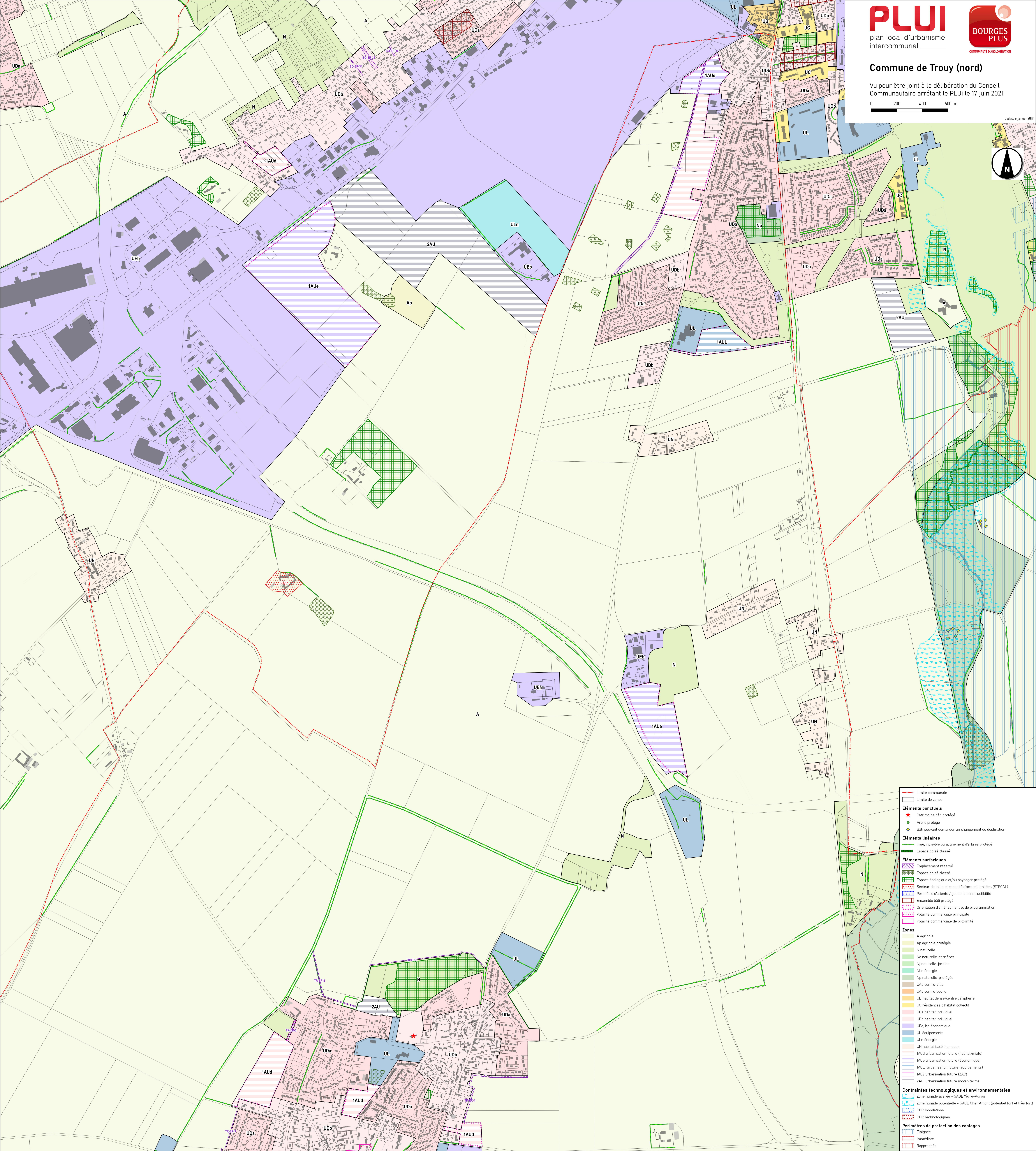


Commune de Trouy (nord)

Vu pour être joint à la délibération du Conseil
Communautaire arrêtant le PLUi le 17 juin 2021



Cadastre janvier 2019



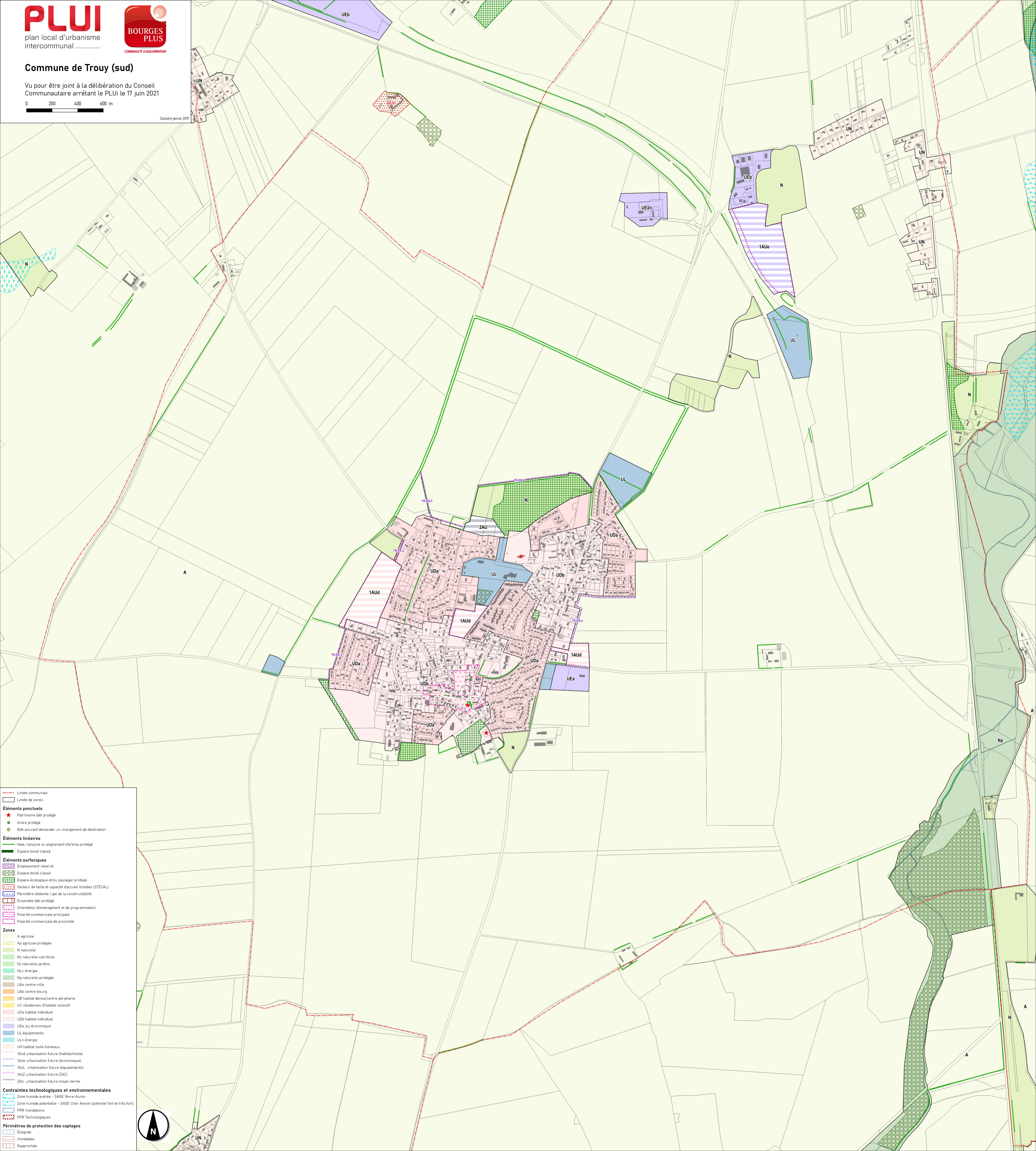
- Limite communale
- Limite de zones
- Éléments ponctuels**
- ★ Patrimoine bâti protégé
- Arbre protégé
- ◆ Bâti pouvant demander un changement de destination
- Éléments linéaires**
- Haie, ripisylve ou alignement d'arbres protégé
- Espace boisé classé
- Éléments surfaciques**
- Emplacement réservé
- Espace boisé classé
- Espace écologique et/ou paysager protégé
- Secteur de taille et capacité d'accueil limitées (STECAL)
- Périmètre d'attente / gel de la constructibilité
- Ensemble bâti protégé
- Orientation d'aménagement et de programmation
- Polarité commerciale principale
- Polarité commerciale de proximité
- Zones**
- A agricole
- Ap agricole protégée
- N naturelle
- Nc naturelle-carrières
- Nj naturelle-jardins
- NLn énergie
- Np naturelle-protégée
- Ua centre-ville
- Uab centre-bourg
- Uc habitat dense/centre périphérie
- Ud habitations individuelles
- Ue habitat individuel
- Ueb habitat individuel
- Uea, uc économique
- Ul équipements
- Uln énergie
- Un habitat isolé-hameaux
- 1AUd urbanisation future (habitat/mixte)
- 1AUe urbanisation future (économique)
- 1AUL urbanisation future (équipements)
- 1AUZ urbanisation future (ZAC)
- 2AU urbanisation future moyen terme
- Contraintes technologiques et environnementales**
- Zone humide avérée - SAGE Yèvre-Auron
- Zone humide potentielle - SAGE Cher Amont (potentiel fort et très fort)
- PPR Inondations
- PPR Technologiques
- Périmètres de protection des captages**
- Éloignée
- Immédiate
- Rapprochée

Commune de Trouy (sud)

Vu pour être joint à la délibération du Conseil
Communautaire arrêtant le PLUi le 17 juin 2021

0 200 400 600 m

Cadastre janvier 2019



Limites

- Limite communale
- Limite de zones

Éléments ponctuels

- ★ Patrimoine bâti protégé
- Arbre protégé
- ◇ Bâti pouvant demander un changement de destination

Éléments linéaires

- Haie, ripisylve ou alignement d'arbres protégé
- Espace boisé classé

Éléments surfaciques

- Emplacement réservé
- Espace boisé classé
- Espace écologique et/ou paysager protégé
- Secteur de taille et capacité d'accueil limitées (STECAL)
- Périmètre d'attente / gel de la constructibilité
- Ensemble bâti protégé
- Orientation d'aménagement et de programmation
- Polarité commerciale principale
- Polarité commerciale de proximité

Zones

- A agricole
- Ap agricole protégée
- N naturelle
- Nc naturelle-carrrières
- Nj naturelle-jardins
- NLn énergie
- Np naturelle-protégée
- UAa centre-ville
- UAb centre-bourg
- UB habitat dense/centre périphérie
- UC résidences d'habitat collectif
- UDa habitat individuel
- UDb habitat individuel
- UEa, b,c économique
- UL équipements
- ULn énergie
- UN habitat isolé-hameaux
- 1AUd urbanisation future (habitat/mixte)
- 1AUe urbanisation future (économique)
- 1AUL urbanisation future (équipements)
- 1AUZ urbanisation future (ZAC)
- 2AU urbanisation future moyen terme

Contraintes technologiques et environnementales

- Zone humide avérée - SAGE Yèvre-Auron
- Zone humide potentielle - SAGE Cher Amont (potentiel fort et très fort)
- PPR Inondations
- PPR Technologiques

Périmètres de protection des captages

- Eloignée
- Immédiate
- Rapprochée

