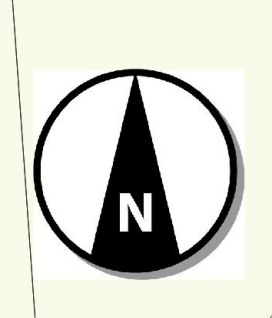


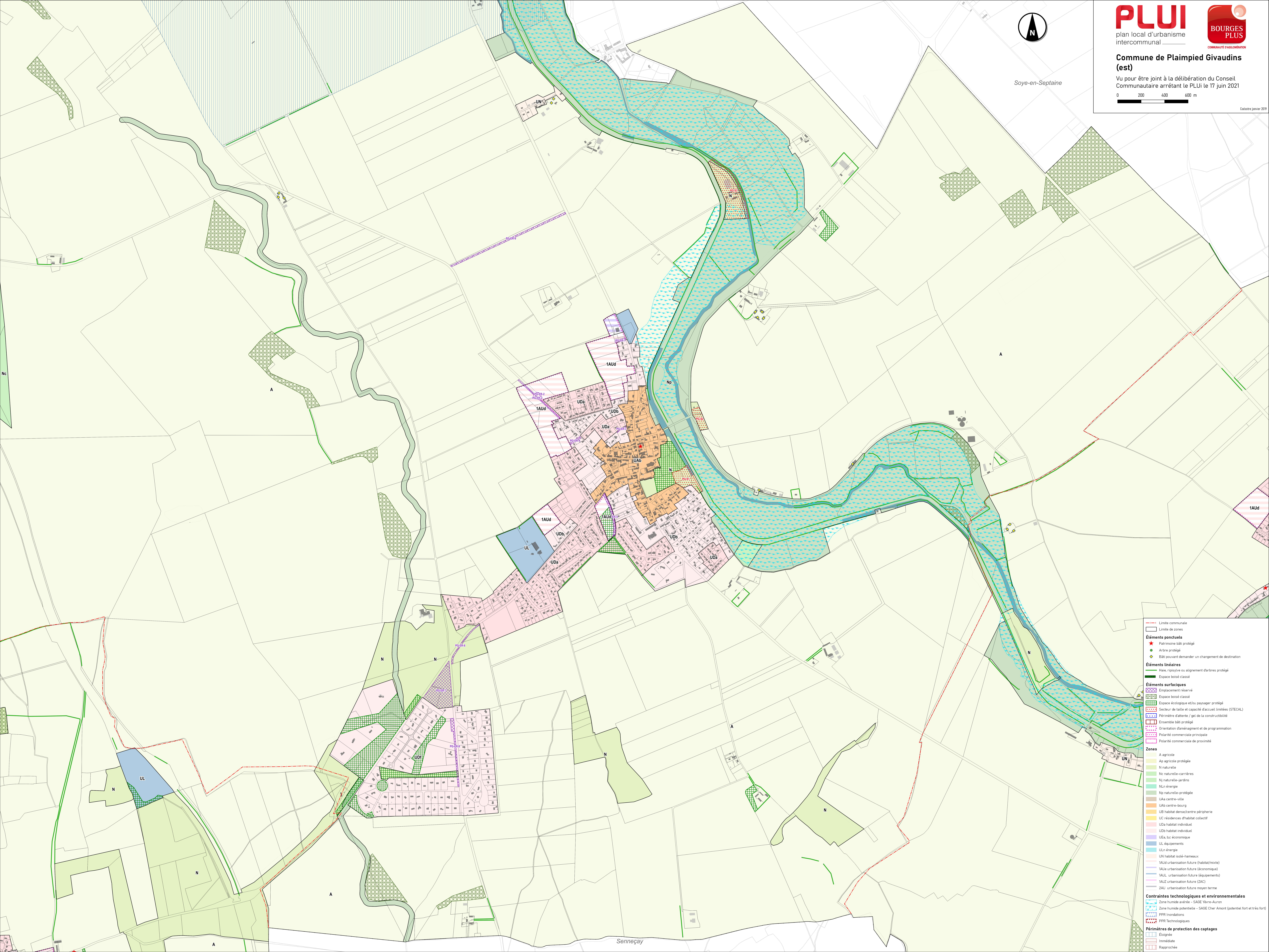
- Limite communale
- Limite de zones
- Éléments ponctuels**
- ★ Patrimoine bâti protégé
- Arbre protégé
- Bâti pouvant demander un changement de destination
- Éléments linéaires**
- Haie, ripisylve ou alignement d'arbres protégé
- Espace boisé classé
- Éléments surfaciques**
- Emplacement réservé
- Espace boisé classé
- Espace écologique et/ou paysager protégé
- Secteur de taille et capacité d'accueil limitées (STECAL)
- Périmètre d'attente / gel de la constructibilité
- Ensemble bâti protégé
- Orientation d'aménagement et de programmation
- Polarité commerciale principale
- Polarité commerciale de proximité
- Zones**
- A agricole
- Ap agricole protégée
- N naturelle
- Nc naturelle-carrières
- Nj naturelle-jardins
- NLe énergie
- Np naturelle-protégée
- UA centre-ville
- UAb centre-bourg
- UB habitat dense/centre périphérie
- UC résidences d'habitat collectif
- Uda habitat individuel
- Udb habitat individuel
- Ue, b, c économique
- UL équipements
- ULn énergie
- UN habitat isolé-hameaux
- 1AUd urbanisation future (habitat/mixité)
- 1AUe urbanisation future (économique)
- 1AUZ urbanisation future (ZAC)
- 2AU urbanisation future moyen terme
- Contraintes technologiques et environnementales**
- Zone humide avérée - SAGE Yèvre-Auron
- Zone humide potentielle - SAGE Cher Amont (potentiel fort et très fort)
- PPR Inondations
- PPR Technologiques
- Périmètres de protection des captages**
- Eau
- Immédiate
- Rasprochée

Soye-en-Septaine





Soye-en-Septaine



- Limite communale
- Limite de zones
- Éléments ponctuels**
- ★ Patrimoine bâti protégé
- Arbre protégé
- ◆ Bâti pouvant demander un changement de destination
- Éléments linéaires**
- Haie, ripisylve ou alignement d'arbres protégés
- Espace boisé classé
- Éléments surfaciques**
- ▨ Emplacement réservé
- ▨ Espace boisé classé
- ▨ Espace écologique et/ou paysager protégé
- ▨ Secteur de taille et capacité d'accueil limitées (STECAL)
- ▨ Périmètre d'attente / gel de la constructibilité
- ▨ Ensemble bâti protégé
- ▨ Orientation d'aménagement et de programmation
- ▨ Polarité commerciale principale
- ▨ Polarité commerciale de proximité
- Zones**
- A agricole
- Ap agricole protégée
- N naturelle
- Nc naturelle-carrières
- Nj naturelle-jardins
- Nln énergie
- Np naturelle-protégée
- UAa centre-ville
- UAb centre-bourg
- UB habitat dense/centre périphérie
- UC résidences d'habitat collectif
- UDa habitat individuel
- UDb habitat individuel
- UEa, bc économique
- UL équipements
- ULn énergie
- UN habitat isolé-hameaux
- 1AUd urbanisation future (habitat/rvixivie)
- 1AUE urbanisation future (économique)
- 1AUZ urbanisation future (équipements)
- 2AU urbanisation future (ZAC)
- 3AU urbanisation future moyen terme
- Contraintes technologiques et environnementales**
- ▨ Zone humide avérée - SAGE Vaire-Auron
- ▨ Zone humide potentielle - SAGE Cher-Anonnet (potentiel fort et très fort)
- ▨ PPR Inondations
- ▨ PPR Technologiques
- Périmètres de protection des captages**
- ▨ Eloignée
- ▨ Immédiate
- ▨ Rapprochée