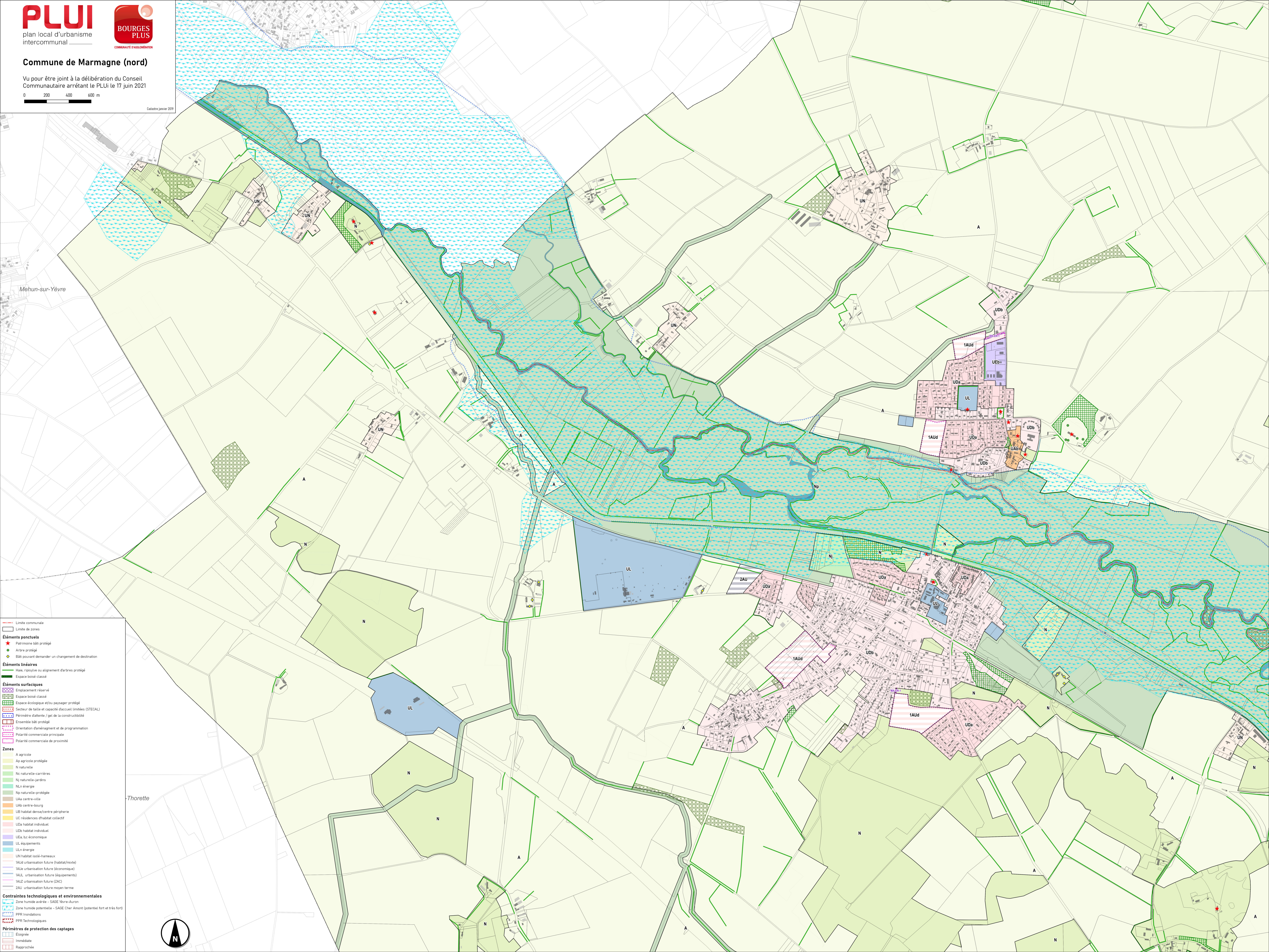


Commune de Marmagne (nord)

Vu pour être joint à la délibération du Conseil
Communautaire arrêtant le PLUI le 17 juin 2021

0 200 400 600 m

Calastre janvier 2019



--- Limite communale
--- Limite de zones

Éléments ponctuels
★ Patrimoine bâti protégé
● Arbre protégé
◇ Bâti pouvant demander un changement de destination

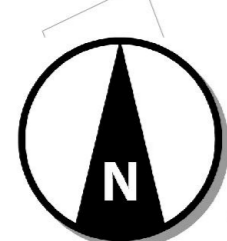
Éléments linéaires
— Haie, ripisylve ou alignement d'arbres protégés
— Espace boisé classé

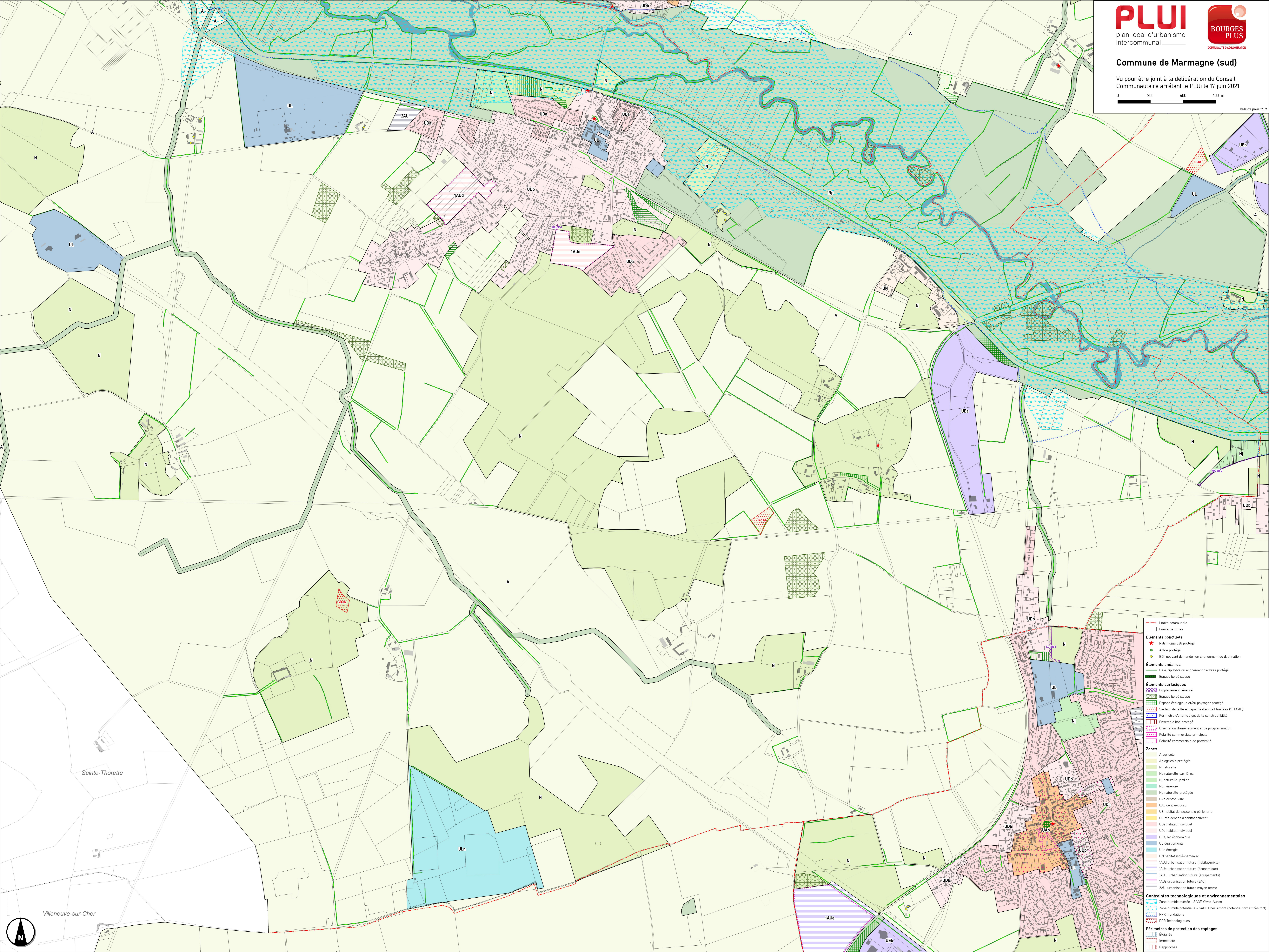
Éléments surfaciques
▨ Emplacement réservé
▨ Espace boisé classé
▨ Espace écologique et/ou paysage protégé
▨ Secteur de taille et capacité d'accueil limités (STECAL)
▨ Périmètre d'attente / gel de la constructibilité
▨ Ensemble bâti protégé
▨ Orientation d'aménagement et de programmation
▨ Polarité commerciale principale
▨ Polarité commerciale de proximité

Zones
A agricole
Ap agricole protégée
N naturelle
Nc naturelle-carrés
Nj naturelle-jardins
Nln énergie
Np naturelle-protégée
Ua centre-ville
Uab centre-bourg
Ub habitat dense/centre périphérie
Uc résidences d'habitat collectif
Uda habitat individuel
Udb habitat individuel
UEa, b, c économique
UL équipements
ULn énergie
Un habitat isolé-hameaux
1AUd urbanisation future (habitat/mixte)
1AUe urbanisation future (économique)
1AUL urbanisation future (équipements)
1AUZ urbanisation future (ZAC)
2AU urbanisation future moyen terme

Contraintes technologiques et environnementales
— Zone humide arable - SAGE Yèvre-Auron
— Zone humide potentielle - SAGE Cher-Amont (potentiel fort et très fort)
▨ PPR Inondations
▨ PPR Technologiques

Périmètres de protection des captages
▨ Éloignée
▨ Immédiate
▨ Rasprochée





Éléments ponctuels

- ★ Patrimoine bâti protégé
- Arbre protégé
- ◆ Bâti pouvant demander un changement de destination

Éléments linéaires

- Haie, ripisylve ou alignement d'arbres protégé
- Espace boisé classé

Éléments surfaciques

- Emplacement réservé
- Espace boisé classé
- Espace écologique et/ou paysager protégé
- Secteur de taille et capacité d'accueil limitées (STECAL)
- Périmètre d'attente / gel de la constructibilité
- Ensemble bâti protégé
- Orientation d'aménagement et de programmation
- Polarité commerciale principale
- Polarité commerciale de proximité

Zones

- A agricole
- Ap agricole protégée
- N naturelle
- Nc naturelle-carrées
- Nj naturelle-jardins
- Nln énergie
- Np naturelle-protégée
- UAa centre-ville
- UAb centre-bourg
- UB habitat dense/centre périphérie
- UC résidences d'habitat collectif
- UDa habitat individuel
- UDb habitat individuel
- UEa, b,c économique
- UL équipements
- ULn énergie
- UN habitat isolé-hameaux
- UAud urbanisation future (habitat/mixte)
- UAUe urbanisation future (économique)
- UAL urbanisation future (équipements)
- UALU urbanisation future (DAG)
- 2AU urbanisation future moyen terme

Contraintes technologiques et environnementales

- Zone humide avérée - SAGE Vienne-Hure
- Zone humide potentielle - SAGE Cher Amont (potentiel fort et très fort)
- PPR Inondations
- PPR Technologiques

Périmètres de protection des captages

- Éloignée
- Immédiate
- Rapprochée

Sainte-Thorette

Villeneuve-sur-Cher

