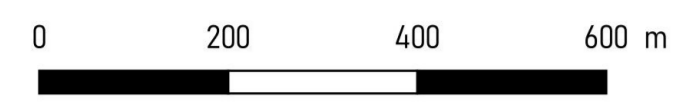
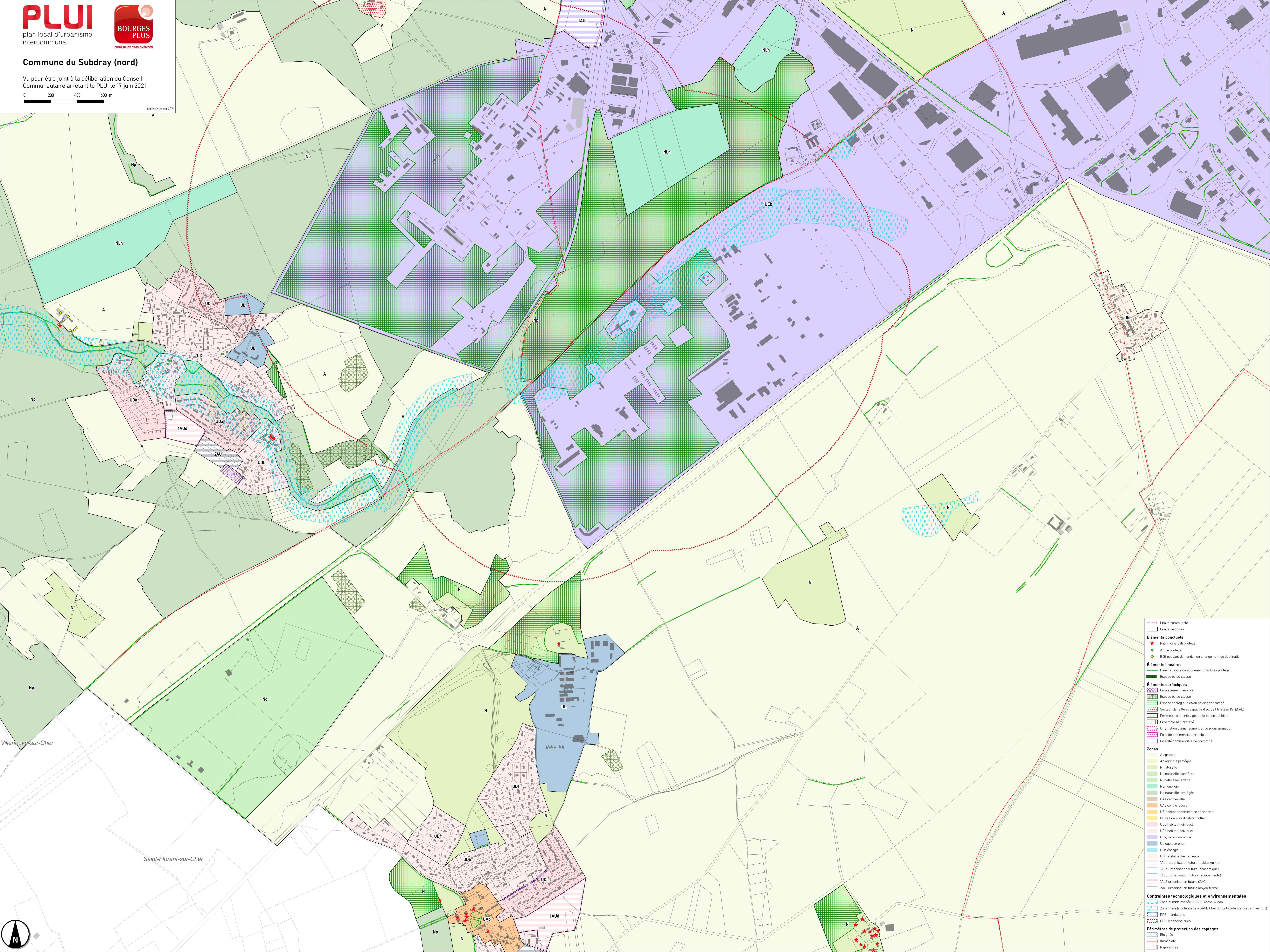


Commune du Subdray (nord)

Vu pour être joint à la délibération du Conseil
Communautaire arrêtant le PLUI le 17 juin 2021

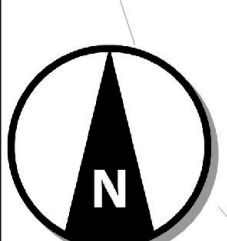


Collaborateur janvier 2019

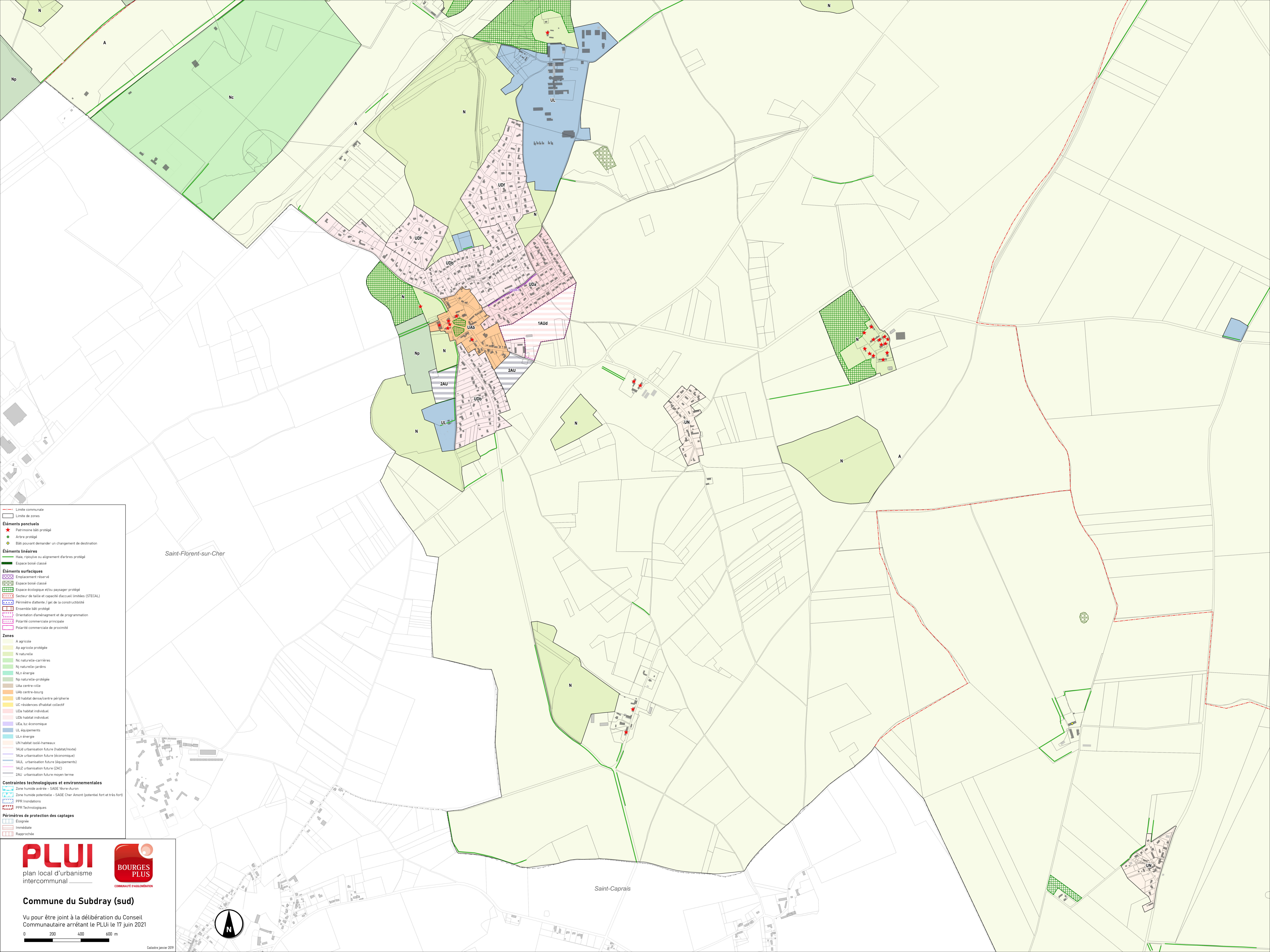


Villeneuve-sur-Cher

Saint-Florent-sur-Cher



| | |
|--|---|
| | Limite communale |
| | Limite de zones |
| Éléments ponctuels | |
| | Patrimoine bâti protégé |
| | Arbre protégé |
| | Bâti pouvant demander un changement de destination |
| Éléments linéaires | |
| | Haut, ripisylve ou alignement d'arbres protégé |
| | Espace boisé classé |
| Éléments surfaciques | |
| | Emplacement réservé |
| | Espace boisé classé |
| | Espace écologique et/ou paysager protégé |
| | Secteur de taille et capacité d'accueil limités (STECAL) |
| | Périmètre d'attente / gel de la constructibilité |
| | Ensemble bâti protégé |
| | Orientation d'aménagement et de programmation |
| | Polarité commerciale principale |
| | Polarité commerciale de proximité |
| Zones | |
| | A agricole |
| | Ap agricole protégée |
| | N naturelle |
| | Nc naturelle-carrières |
| | Nj naturelle-jardins |
| | NLn énergie |
| | Np naturelle-protégée |
| | UAa centre-ville |
| | UAb centre-bourg |
| | UB habitat dense/centre périphérie |
| | UC résidences d'habitat collectif |
| | UDa habitat individuel |
| | UDe habitat individuel |
| | UEa, bc économique |
| | UL équipements |
| | ULn énergie |
| | UN habitat isolé-hameaux |
| | 1AUd urbanisation future (habitat/riviste) |
| | 1AE urbanisation future (économique) |
| | 1AU urbanisation future (équipements) |
| | 1AU urbanisation future (ZAC) |
| | 2AU urbanisation future moyen terme |
| Contraintes technologiques et environnementales | |
| | Zone humide avérée - SAGE Vaire-Auron |
| | Zone humide potentielle - SAGE Cher Assot (potentiel fort et très fort) |
| | PPR Inondations |
| | PPR Technologiques |
| Périmètres de protection des captages | |
| | Eloignée |
| | Immédiate |
| | Rapprochée |



--- Limite communale
 --- Limite de zones

Éléments ponctuels

- ★ Patrimoine bâti protégé
- Arbre protégé
- ◆ Bâti pouvant demander un changement de destination

Éléments linéaires

- Haie, ripisylve ou alignement d'arbres protégés
- Espace boisé classé

Éléments surfaciques

- Emplacement réservé
- Espace boisé classé
- Espace écologique et/ou paysager protégé
- Secteur de taille et capacité d'accueil limitées (STECAL)
- Périmètre d'attente / gel de la constructibilité
- Ensemble bâti protégé
- Orientation d'aménagement et de programmation
- Polarité commerciale principale
- Polarité commerciale de proximité

Zones

- A agricole
- Ap agricole protégée
- N naturelle
- Nc naturelle-carrières
- Nj naturelle-jardins
- NLn énergie
- Np naturelle-protégée
- Ua centre-ville
- Uab centre-bourg
- Ub habitat dense/centre périurbain
- Uc résidences d'habitat collectif
- Uda habitat individuel
- Udb habitat individuel
- Uea, bzc économique
- Ul équipements
- ULn énergie
- Un habitat isolé-hameaux
- IAUd urbanisation future (habitat/mixte)
- IAUe urbanisation future (économique)
- IAUL urbanisation future (équipements)
- IAUZ urbanisation future (ZAC)
- ZAU urbanisation future moyen terme
- ZAUZ urbanisation future moyen terme

Contraintes technologiques et environnementales

- Zone humide potentielle - SAGE Vienne-Auron
- Zone humide potentielle - SAGE Cher-Ancourt (potentiel fort et très fort)
- PPR Inondations
- PPR Technologiques

Périmètres de protection des captages

- Eloignée
- Immédiate
- Rapprochée

Saint-Florent-sur-Cher

Saint-Caprais



Commune du Subdray (sud)

Vu pour être joint à la délibération du Conseil Communautaire arrêtant le PLUi le 17 juin 2021

