



Préfecture de la région  
Centre  
Direction régionale  
des affaires culturelles  
Service régional de l'archéologie

Document graphique annexé à l'arrêté n°04.0113  
définissant le mode de saisie du Préfet de région  
en application du décret 2002-89 relatif à  
l'archéologie préventive

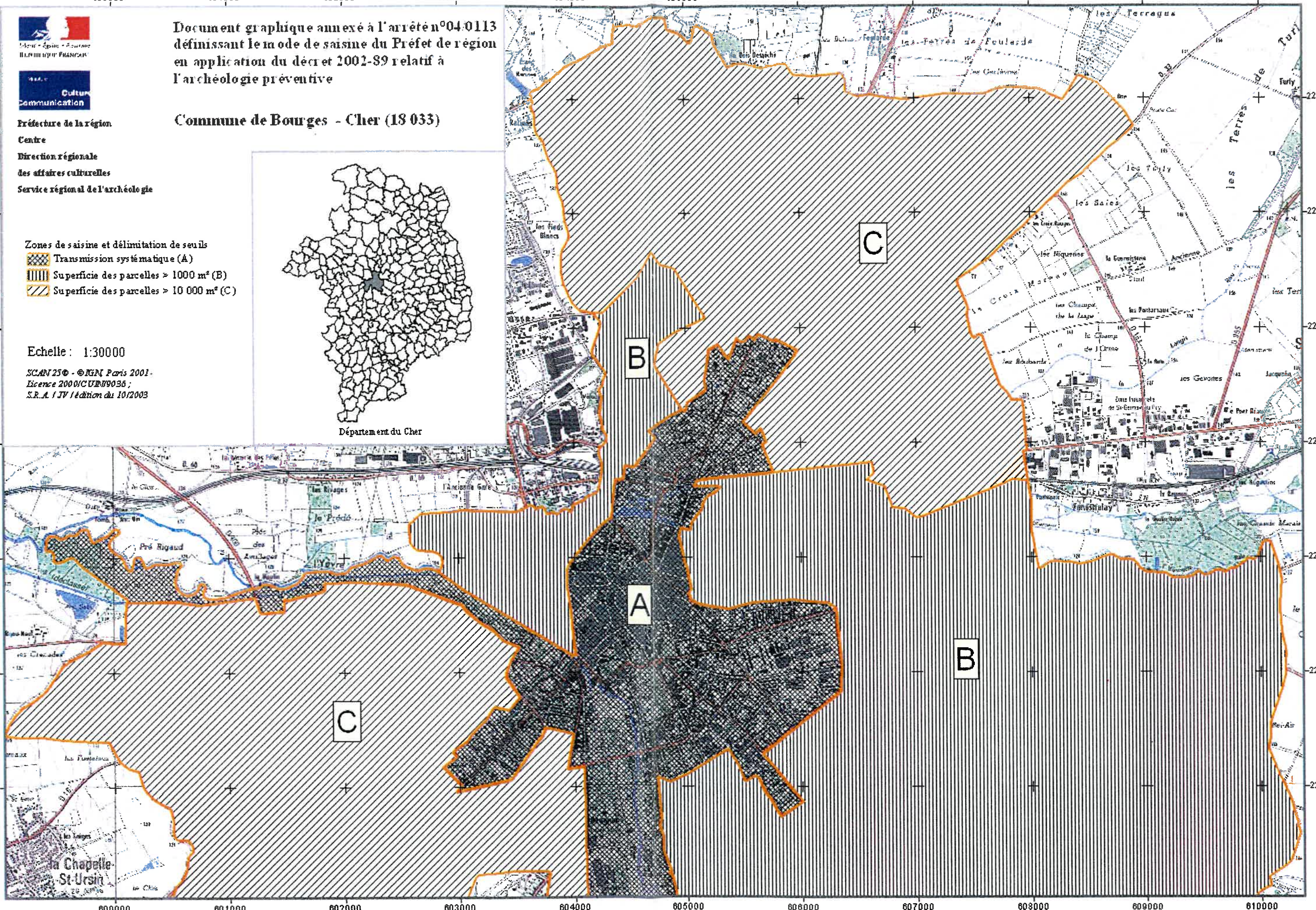
Commune de Bourges - Cher (18 033)

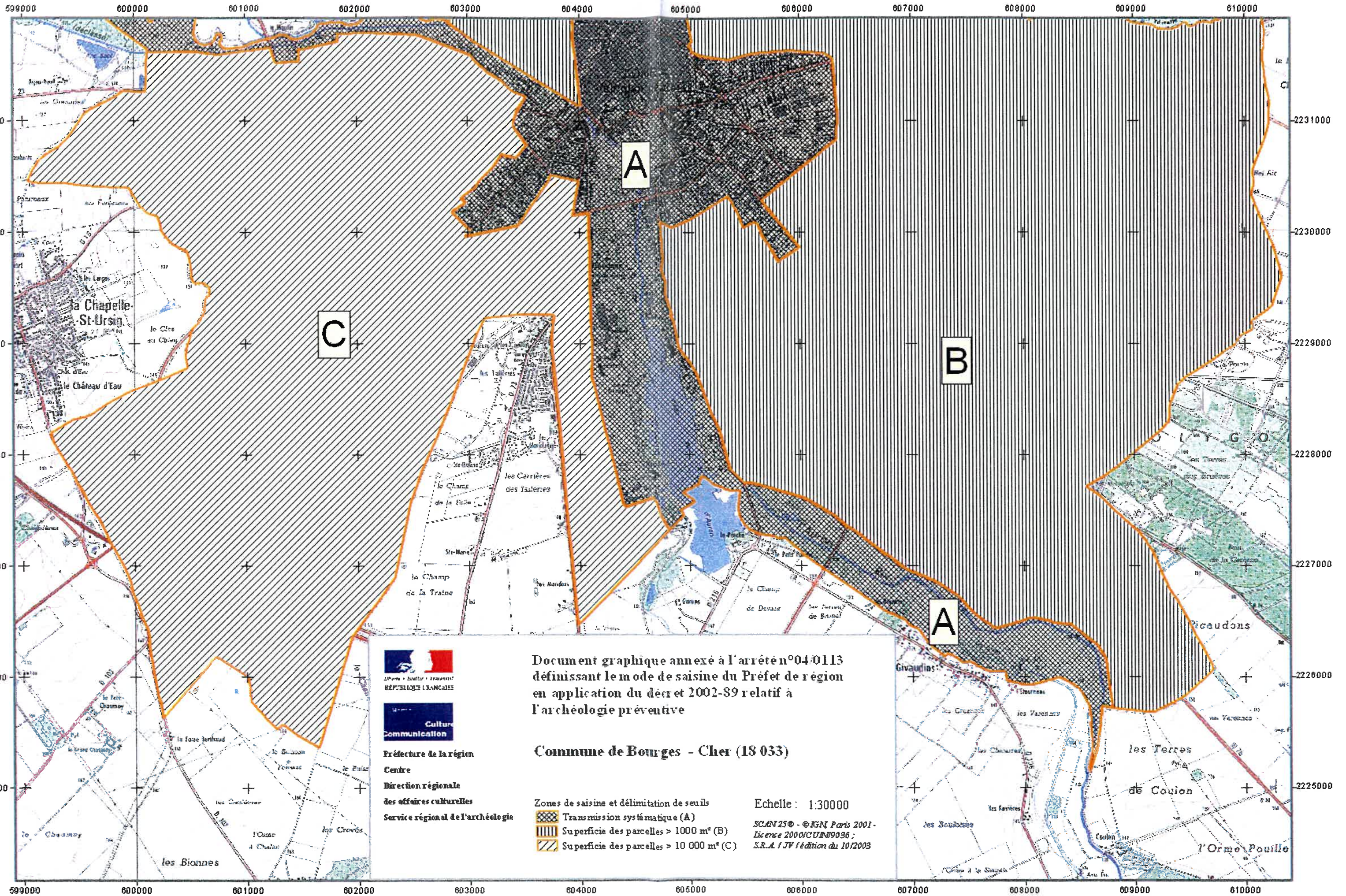
- Zones de saisie et délimitation de seuils
- Transmission systématique (A)
  - Superficie des parcelles > 1000 m² (B)
  - Superficie des parcelles > 10 000 m² (C)

Echelle : 1:30000  
SCAN 25 © - ©IGN Paris 2001 -  
Licence 2000/CUB/0035 ;  
S.R.A. 1 JV édition du 10/2003



Département du Cher





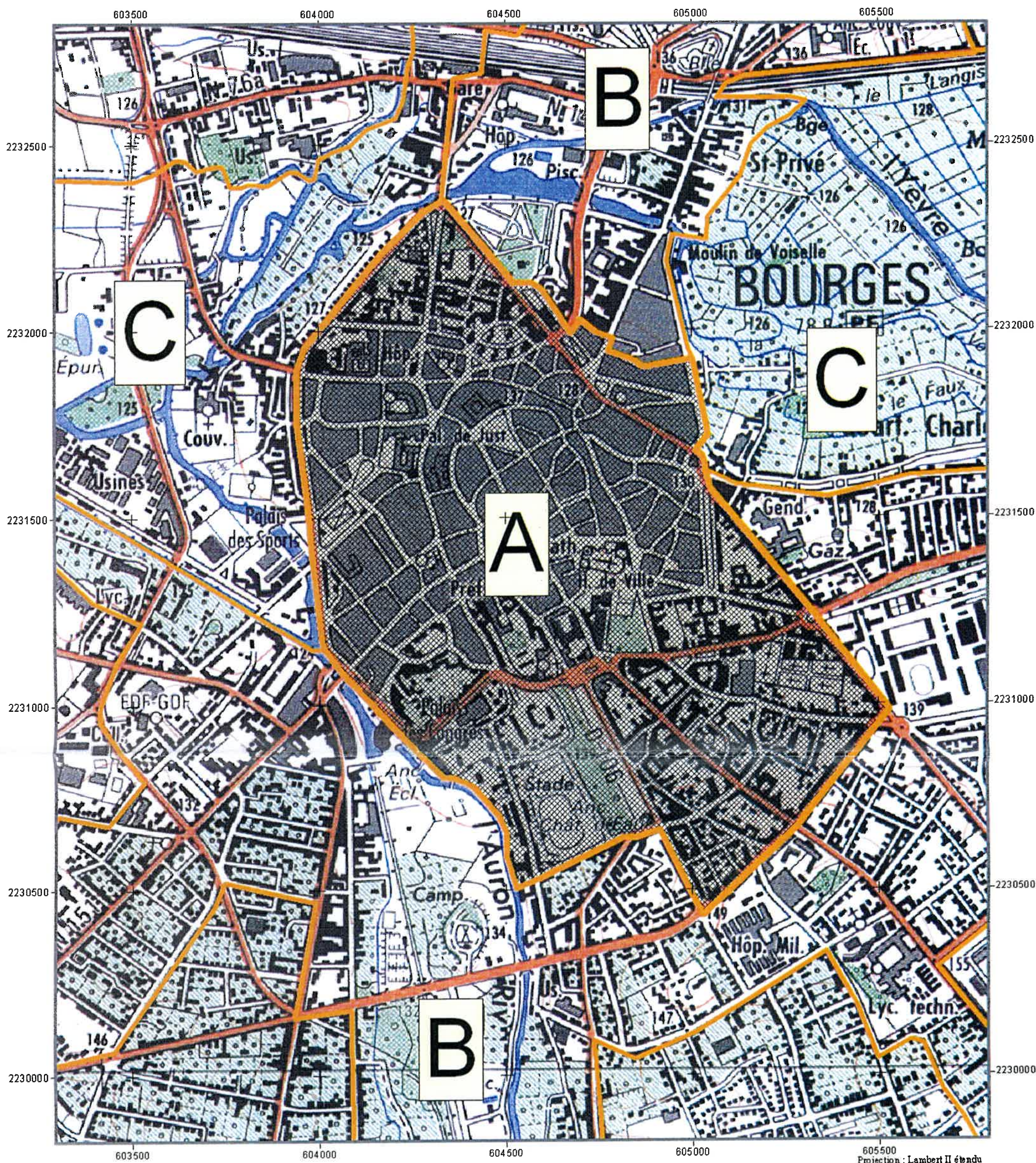
Préfecture de la région  
 Centre  
 Direction régionale  
 des affaires culturelles  
 Service régional de l'archéologie

Document graphique annexé à l'arrêté n°04 0113  
 définissant le mode de saisie du Préfet de région  
 en application du décret 2002-S9 relatif à  
 l'archéologie préventive

**Commune de Bourges - Cher (18 033)**

- Zones de saisie et délimitation de seuils
- Transmission systématique (A)
  - Superficie des parcelles > 1000 m² (B)
  - Superficie des parcelles > 10 000 m² (C)

Echelle : 1:30000  
 SCAN25® - ©IGN Paris 2001 -  
 Licence 2000/CUB09036 ;  
 S.R.A. / JV 1 édition du 10/2003







Projection : Lambert II étendu

  
 République Française  
  
 Culture  
 Communication  
 Préfecture de la région  
 Centre  
 Direction régionale  
 des affaires culturelles  
 Service régional de l'archéologie

Document graphique annexé à l'arrêté n°03/079  
 définissant le mode de saisine du Préfet de région  
 en application du décret 2002-89 relatif à  
 l'archéologie préventive

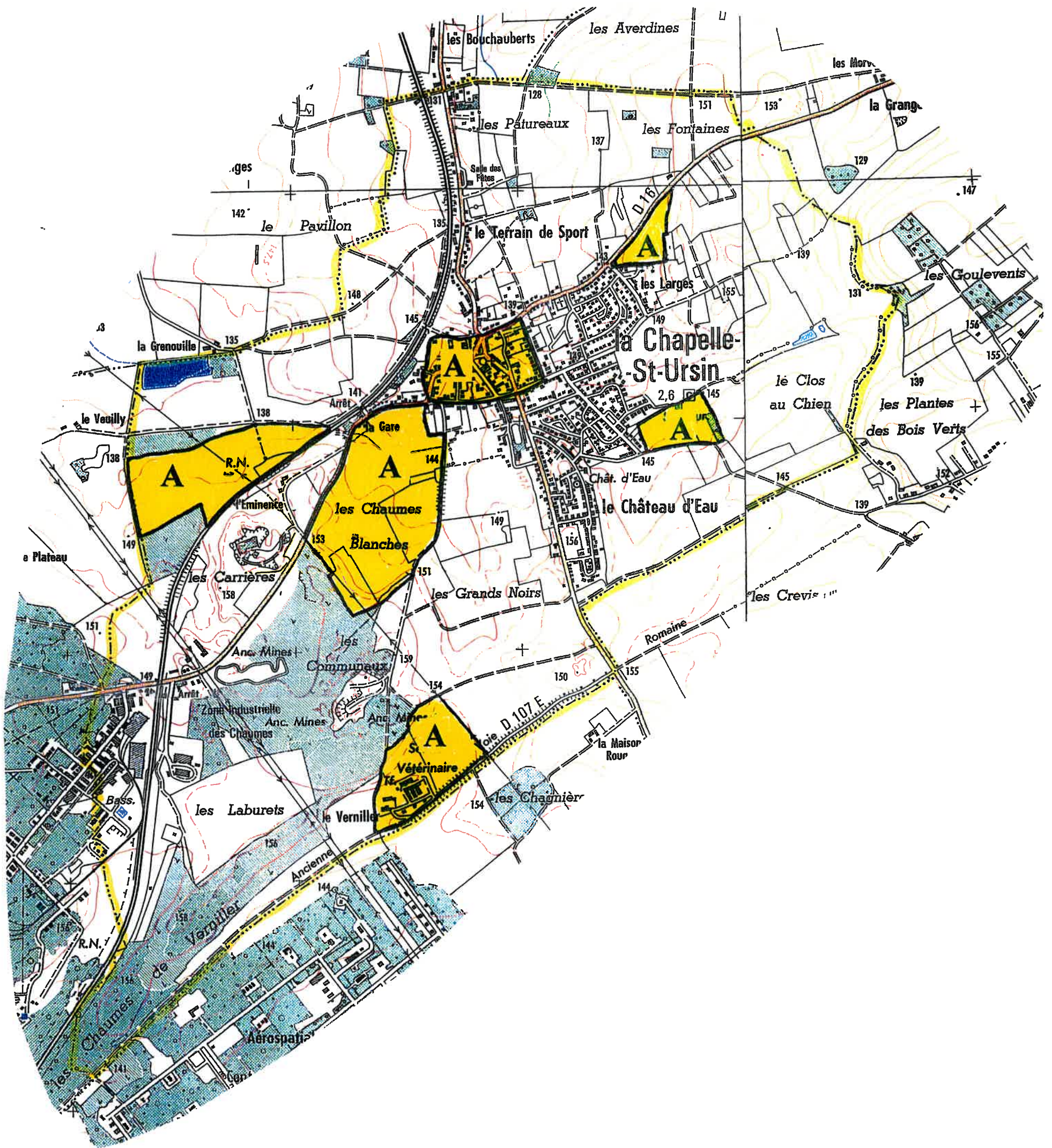
Commune de Bourges - Cher (18 033)  
 PLAN DE DETAIL DE LA ZONE A


- Zones de saisine et délimitation de seuils
-  Transmission systématique (A)
  -  Superficie des parcelles > 300 m<sup>2</sup> (B)
  -  Superficie des parcelles > 1000 m<sup>2</sup> (C)
  -  Superficie des parcelles > 10 000 m<sup>2</sup> (D)

Echelle : 1:10000  
 SCAN25® - ©IGN, Paris 2001 - Licence 2000/CUIN/9036 ;  
 S.R.A. /JV / édition du 10/2003




Département du Cher





Liberté - Égalité - Fraternité  
République Française



Culture  
Communication

Préfecture de la région  
Centre  
Direction régionale  
des affaires culturelles  
Service régional de l'archéologie

Zones de saisine et délimitation de seuils

**A** Transmission systématique

Seuil communal général : 25000 m<sup>2</sup>  
(en dehors des zones précisées sur la carte)

**Document graphique annexé à l'arrêté n° 04/0137  
définissant le mode de saisine du Préfet de région  
en application du décret 2002-89 relatif à  
l'archéologie préventive**

**Commune de La Chapelle-Saint-Ursin  
Cher  
18050**

SRA : le 14/08/2003





Préfecture de la région  
Centre  
Direction régionale  
des affaires culturelles  
Service régional de l'archéologie

Document graphique annexé à l'arrêté n° 04/0134  
définissant le mode de saisine du Préfet de région  
en application du décret 2002-89 relatif à  
l'archéologie préventive

Commune de Saint-Germain-du-Puy  
Cher  
18213

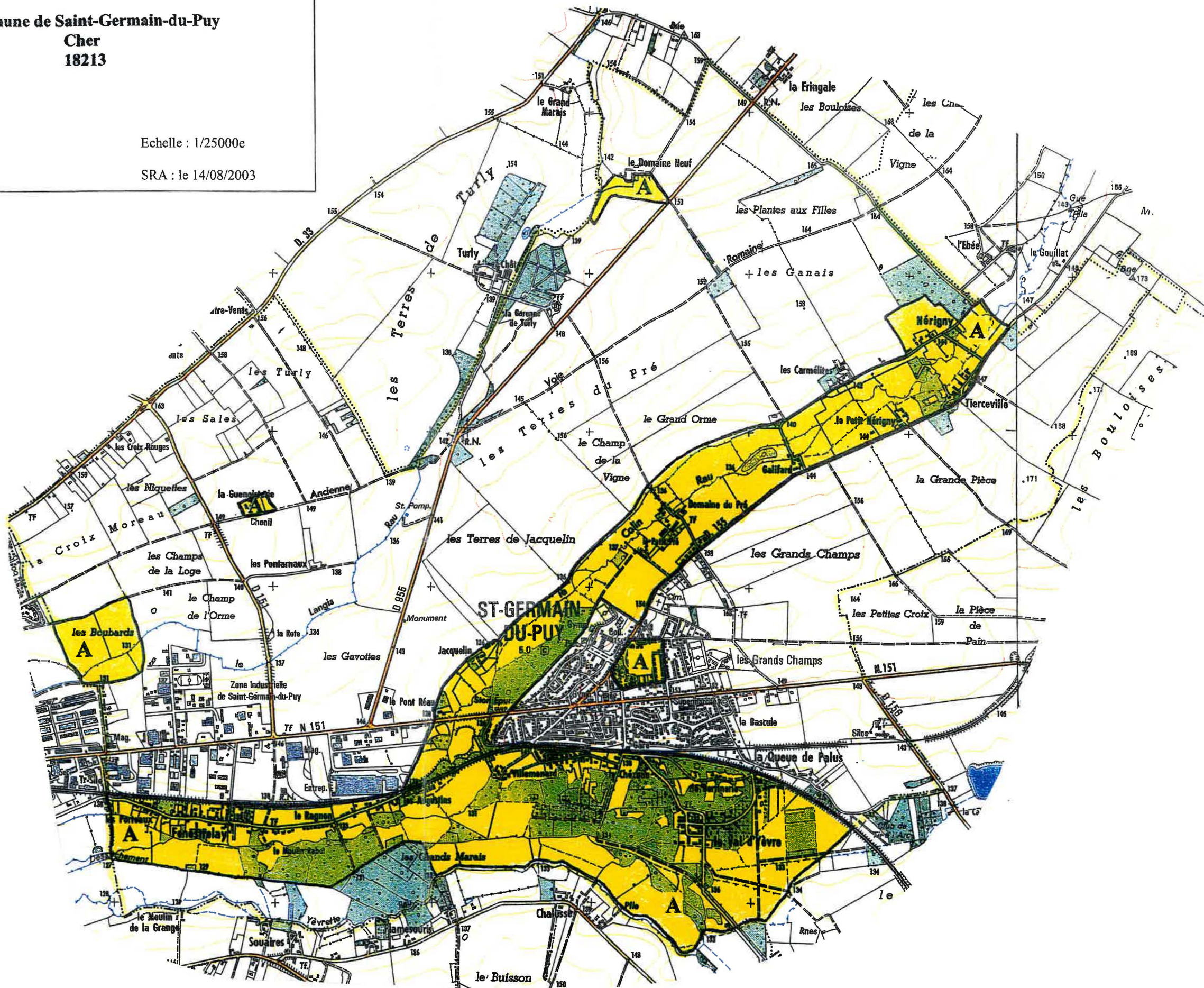
Zones de saisine et délimitation de seuils

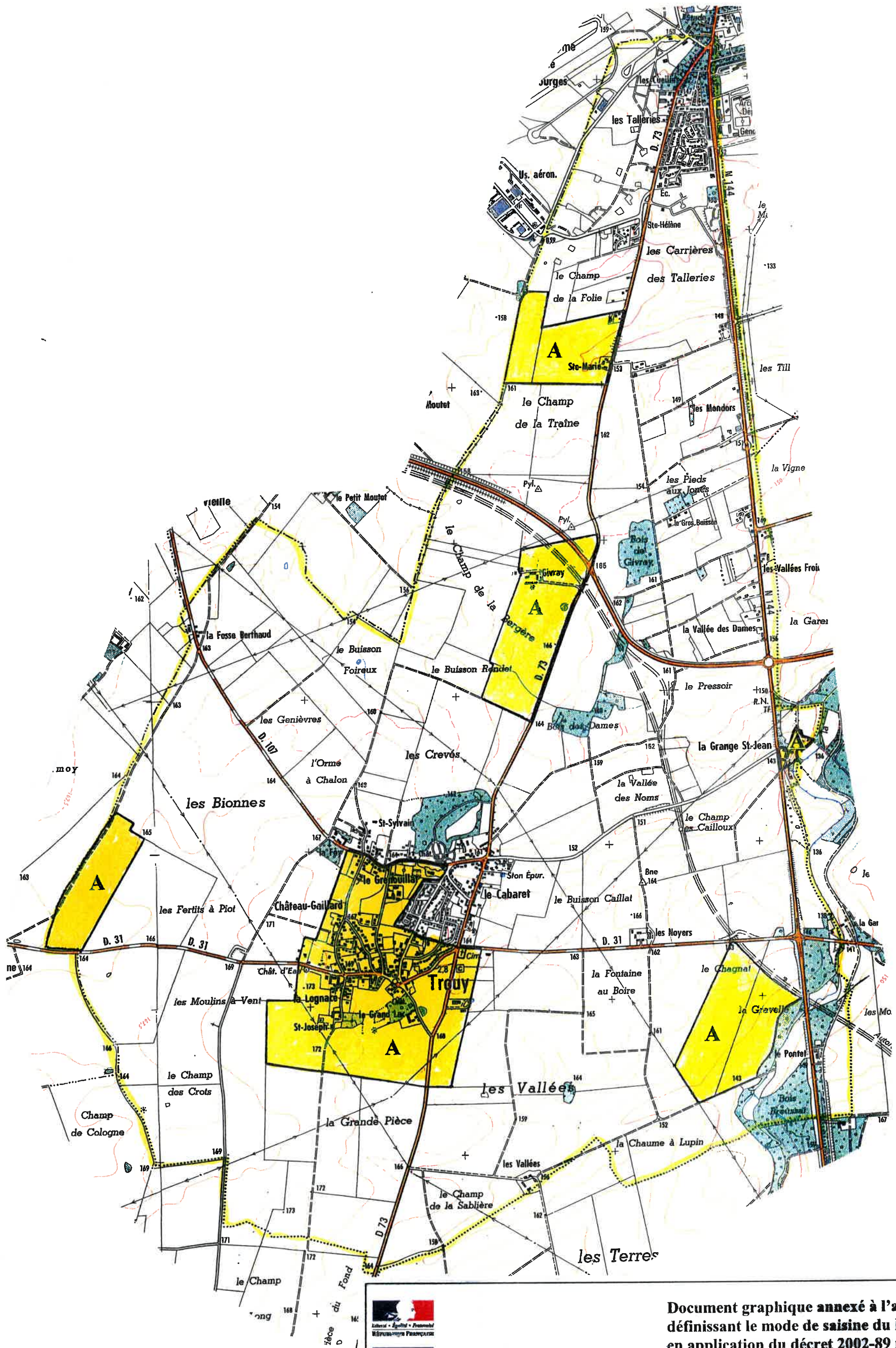
**A** Transmission systématique

Seuil communal général : 25000 m<sup>2</sup>  
(en dehors des zones précisées sur la carte)

Echelle : 1/25000e

SRA : le 14/08/2003





Culture  
Communication  
Préfecture de la région  
Centre  
Direction régionale  
des affaires culturelles  
Service régional de l'archéologie

**Zones de saisine et délimitation de seuils**

**A** Transmission systématique

Seuil communal général : 25000 m<sup>2</sup>  
(en dehors des zones précisées sur la carte)

Document graphique annexé à l'arrêté n° 04/0138  
définissant le mode de saisine du Préfet de région  
en application du décret 2002-89 relatif à  
l'archéologie préventive

**Commune de Trouy  
Cher  
18267**

Echelle : 1/25000e

SRA : le 1/10/2003