

Référence 2012-050

- Type de Location : T1
- Localisation : Bourges centre ville

Loyer, frais et charges

- Montant Loyer : 330 €
- Montant charges : 25 €
- Détails des charges : TEOM Eau Entretien Copropriété
- Autres charges :
- Frais d'agence : Oui

Caractéristiques du logement mis en location

- Indice de qualité : 8/9
- Année de construction : 1980
- Surface du logement : 30 m²
Mesure constatée sur place lors de la visite
- Chez l'habitant : Non
- Classe énergétique : E
- Sous les toits : Non
- Cuisine équipée : Oui
- Logement meublé : Non
- Type de chauffage : Electricité individuel
- Accès internet, Wifi : Oui
- Parking : Oui
- Entrée sécurisée : Oui
- Location de courte durée possible : Oui

Contacts

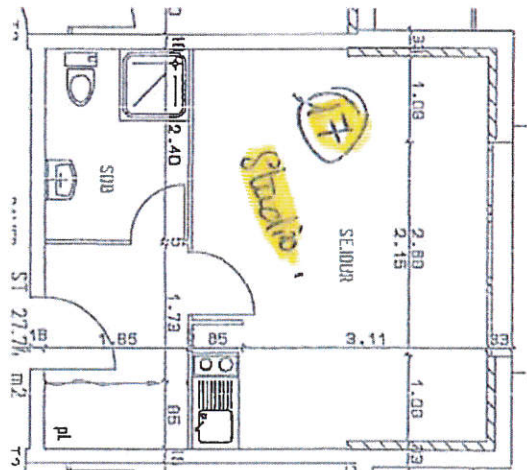
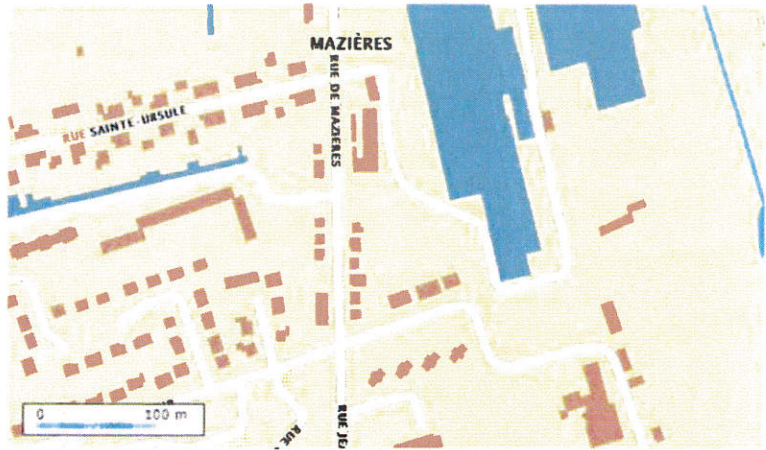
- Nom : **ORPI Bourges Mme LAMY**
- Tél :02.48.50.83.23



Etat des lieux Logement étudiant Bourges Plus

Numéro de dossier : 09/IMO/0412

Localisation du logement : BOURGES



Confort du logement

Catégorie	Éléments de confort ou conformités	Présence	Absence	Commentaires
	Qualité des équipements des WC	X		Bonne
	WC séparés de la salle d'eau		X	
Equipements divers	Ligne téléphonique	X		
	Accès internet			
	Interphone	X		
	Garage ou place de parking	X		
	Autre			
Divers	Logement indépendant (accès ou étage privatif)	X		
Divers	Logement mansardé ou sous combles		X	
Sols	Types de sols	X		Pvc
Murs	Types de revêtements muraux	X		Peinture
Plafonds	Types de revêtements en plafonds	X		Peinture
Menuiseries extérieures	Types de menuiseries	X		Pvc double vitrage
Réseau électrique	Qualité de l'installation électrique	X		Bonne
Réseau gaz	Qualité de l'installation gaz		X	
Type de location	Logement: vide - équipé - meublé	X		Equippé
	Logement chez l'habitant		X	
Mobilier	Qualité du mobilier		X	
Pièce à vivre	Etat général	X		Bon
Cuisine	Qualité des éléments de cuisine	X		Bonne
	Qualité des équipements de cuisine	X		Bonne
Salle de bain/eau	Privative	X		
	Qualité des équipements de la salle d'eau	X		Bonne
	Type d'équipements en salle d'eau (douche / baignoire)	X		Douche
WC	WC privatifs	X		