

Référence 2012-044-4

- Type de Location : Chambre
- Localisation : Bourges Gibjoncs

Loyer, frais et charges

- Montant Loyer : 305 €
- Montant charges : 35 €
- Détails des charges :
- Autres charges :
- Frais d'agence : 135 €

Caractéristiques du logement mis en location

- Indice de qualité : 9/9
- Année de construction : 1900
- Surface du logement : 12.4^{m2}
Mesure constatée sur place lors de la visite
- Chez l'habitant : Non
- Classe énergétique : E
- Sous les toits : Non
- Cuisine équipée : Oui
- Logement meublé : Oui
- Type de chauffage : gaz collectif
- Accès internet, Wifi : Oui
- Parking : Non
- Entrée sécurisée : Oui
- Location de courte durée possible : Oui

Contacts

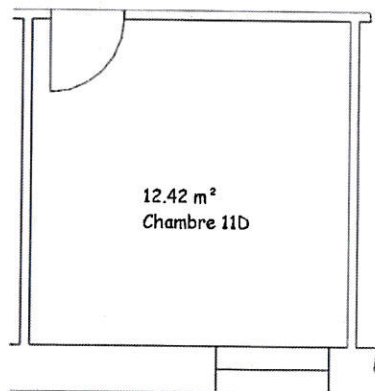
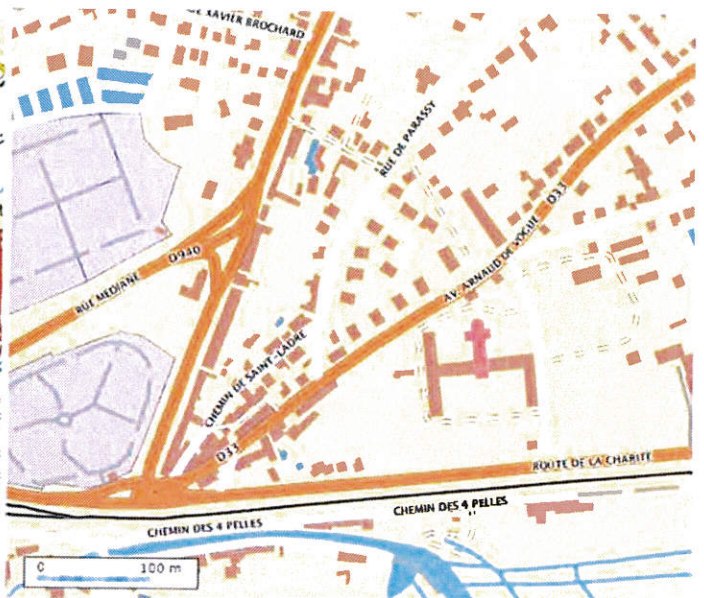
- Nom : **La petite agence**
- Tél : 02 48 21 36 42
- 3 Place Malus, 18000 Bourges
- <http://www.lapetite-agence.com/>



Etat des lieux Logement étudiant Bourges Plus

Numéro de dossier : 09/IMO/0371

Localisation du logement : BOURGES



Confort du logement

Catégorie	Éléments de confort ou conformités	Présence	Absence	Commentaires
	Qualité des équipements des WC	X		Bonne
	WC séparés de la salle d'eau	X		Bonne
Equipements divers	Ligne téléphonique			
	Accès internet	X		WIFI
	Interphone	X		
	Garage ou place de parking		X	
	Autre			
Divers	Logement indépendant (accès ou étage privatif)	X		
Divers	Logement mansardé ou sous combles		X	
Sols	Types de sols	X		Moquette
Murs	Types de revêtements muraux	X		Peinture
Plafonds	Types de revêtements en plafonds	X		Plafond suspendu
Menuiseries extérieures	Types de menuiseries	X		PVC double vitrage
Réseau électrique	Qualité de l'installation électrique	X		Bonne
Réseau gaz	Qualité de l'installation gaz		X	Sans Objet
Type de location	Logement: vide - équipé - meublé	X		Meublé
	Logement chez l'habitant		X	
Mobilier	Qualité du mobilier	X		Bonne
Pièce à vivre	Etat général	X		Bon
Cuisine	Qualité des éléments de cuisine	X		Bonne
	Qualité des équipements de cuisine	X		Bonne
Salle de bain/eau	Privative		X	
	Qualité des équipements de la salle d'eau	X		Bonne
	Type d'équipements en salle d'eau (douche / baignoire)		X	2 douches
WC	WC privatifs		X	2 WC